

Community IPM

Manejo de las Chinchas Consejos Para Viajeros

Matthew Frye, New York State Integrated Pest Management Program, Cornell University

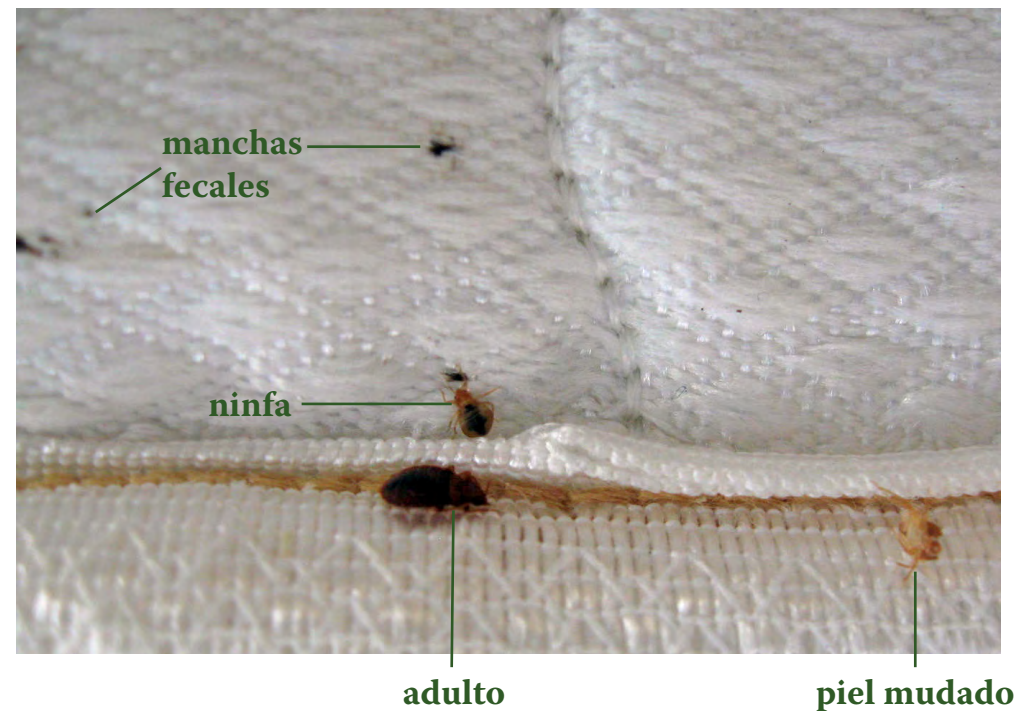
1

A su llegada al hotel, colocar el equipaje en la bañera y revise para las chinchas.



2

Inspeccione el sitio para evidencia de chinchas de cama.



3 Inspeccione la cabecera.



4 Inspeccione el colchón y el somier, especialmente las costuras.



5 Inspeccione los bordes de alfombras cerca de la cama.



6 Inspeccione el portaequipajes.



7 Utilice el portaequipajes ubicado lejos de la pared. Mantenga las bolsas cerradas.



8 ¡Nunca ponga el equipaje en la cama!



9

Cuelgue los artículos en el armario, pero nunca coloque los objetos en las cómodas.



10

Aísle sus cosas en bolsas de plástico transparente antes de entrar en casa.



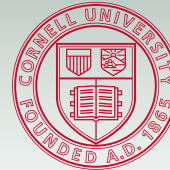
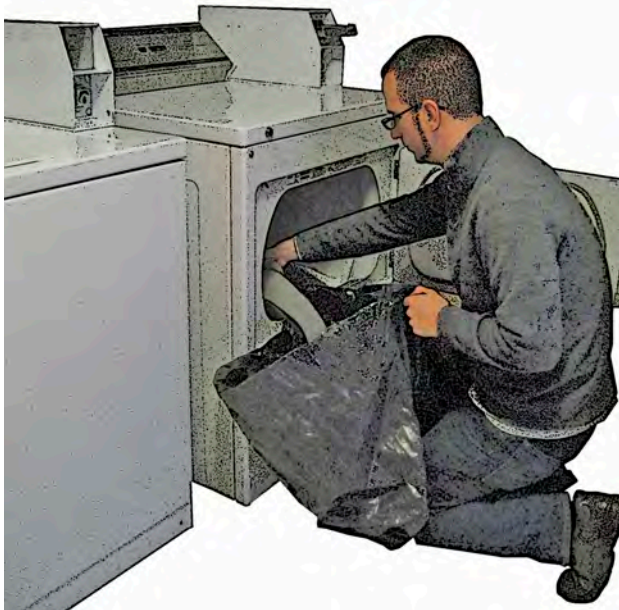
11

Inspeccione sus cosas en el bañera, mantenga en bolsas de plástico transparente donde chinches son visibles.



12

Mate a las chinches de autostop usando una secadora de alta temperatura por 40 minutos.



Cornell University
Cooperative Extension

IPM New York State
Integrated Pest Management
Program

Produced by the New York State Integrated Pest Management Program, which is funded through Cornell University, Cornell Cooperative Extension, the New York State Department of Agriculture and Markets, the New York State Department of Environmental Conservation, and USDA-NIFA. Illustration and design by Karen English, New York State IPM Program. Cornell Cooperative Extension provides equal program and employment opportunities. © 2013 Cornell University and the New York State IPM Program. Posted 12/2013 at www.nysipm.cornell.edu/factsheets/buildings/bb_mgmt_steps/viajeros.pdf