

CICLO VITAL DE LA GARRAPATA DE PATAS NEGRAS

Las garrapatas tienen 4 etapas de vida

HUEVO

LARVA


NINFA

ADULTO




 Las garrapatas de patas negras dejan los **huevos** en la primavera.

 Nacen y se convierten en **larva** a finales de julio y agosto.

 **zzzZZ** Después de que las larvas consuman sangre, se convierten en **ninfas** a finales del verano y en el otoño. Las ninfas son inactivas en los meses fríos del invierno.

 Las ninfas salen de nuevo a finales de la primavera y en el verano.

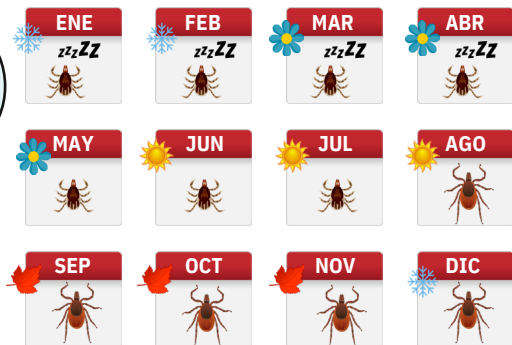
 Después de que las ninfas consuman sangre, se convierten en **adultos**. Las garrapatas adultas son activas durante el otoño.

¡Cuidado! Las garrapatas adultas son activas todo el año, ¡incluso en los días calurosos del invierno!

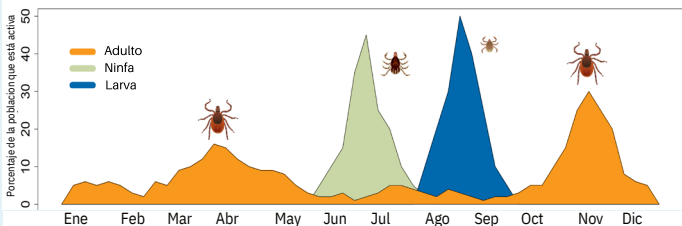
Primer año de vida de una garrapata



Segundo año de vida de una garrapata



¿CUÁNDO ESTAS EN MÁS RIESGO?



Estás en más riesgo de enfermarte de una mordida de una garrapata cuando las garrapatas ninfas y adultas están en números altos durante los meses más calientes.

Larvas

- El riesgo humano de infección de una larva es muy bajo.
- Las garrapatas consumen su primer comida de sangre cuando son larva. Las garrapatas de patas negras se alimentan de mamíferos pequeños, como los ratones y ardillas.
- La primera comida de sangre es cuando la garrapata pueda infectarse con bacteria o virus del animal o humano que mordieron.

Ninfas

- El riesgo humano de infección es lo más alto con las ninfas porque son muy chicas y difícil de ver si te muerden.
- Las garrapatas consumen su segunda comida de sangre cuando son ninfas. Si la garrapata fue infectada cuando fue larva, puede transmitir esa infección al animal o persona de quien se alimenta cuando es ninfa.
- Esta comida de sangre es la segunda oportunidad de la garrapata de infectarse del animal que mordieron.

Adultos

- El riesgo humano de infección de una garrapata adulta es alto.
- Las garrapatas consumen su tercer comida de sangre cuando son adultos. Una garrapata adulta puede haber sido infectada con bacteria o virus cuando fue larva o ninfa.
- Las garrapatas adultas son más fáciles de ver que las ninfas, pero es más probable que sean infectadas con un agente de enfermedad.

¡Visita neregionalvectorcenter.com o dontgettickedny.org para aprender más!

